

# Údaje z kontroly originality

Identifikačné číslo vozidla VIN: WB ...  
Dátum a čas vyhľadania údajov o vozidle: 27.07.2023 09:29:25

## Výsledok kontroly

Vozidlo je spôsobilé na prevádzku v cestnej premávke

Typ kontroly: KO jednotlivo dovezeného vozidla

Dátum prvej evidencie: 04.03.2014

Klasifikácia: 110

Popis klasifikácie:

Stav identifikátorov vozidla (prvé číslo z klasifikácie):

1 - Identifikátory vozidla sú nedotknuté, nie sú viditeľné stopy neoprávneného vonkajšieho zásahu, alebo vonkajšie neoprávnené zásahy do konštrukcie vozidla neboli zistené, alebo zmena identifikátorov bola spôsobená povolenou prestavbou.

Stav dokladov (druhé číslo z klasifikácie):

1 - Požadované doklady nenesú žiadnu známku nepravosti a údaje v nich uvedené zodpovedajú údajom na identifikátoroch kontrolovaného vozidla, alebo zmena údajov je spôsobená povolenou prestavbou vozidla.

Stav údajov evidencia vozidiel SR(tretie číslo z klasifikácie):

0 - V evidencii vozidiel SR sa nenašiel záznam o kontrolovanom vozidle, resp. jedná sa o jednotlivo dovezené vozidlo zo zahraničia.

Poznámky v posudku: bez záznamu

Overenie blokácie vozidla v evidencii vozidiel\*:

V čase KO: 25.05.2023 7:29:47 - NIE

Overenie v slovenskom aj medzinárodných pátracích systémoch\*:

V čase KO: 25.05.2023 8:08:15 - NIE

\* údaje sú aktuálne k dátumu vykonania kontroly originality - 25.05.2023 08:22

## Údaje o vozidle

Štát dovozu:

Rakúsko

Štát: D

Dátum registrácie:

Dátum odhlásenia:

Evidenčné číslo zo štátu dovozu:

04.03.2014

06.10.2017

H

Továrenská značka:

BMW 535d xDrive Touring F11 N57

VIN:

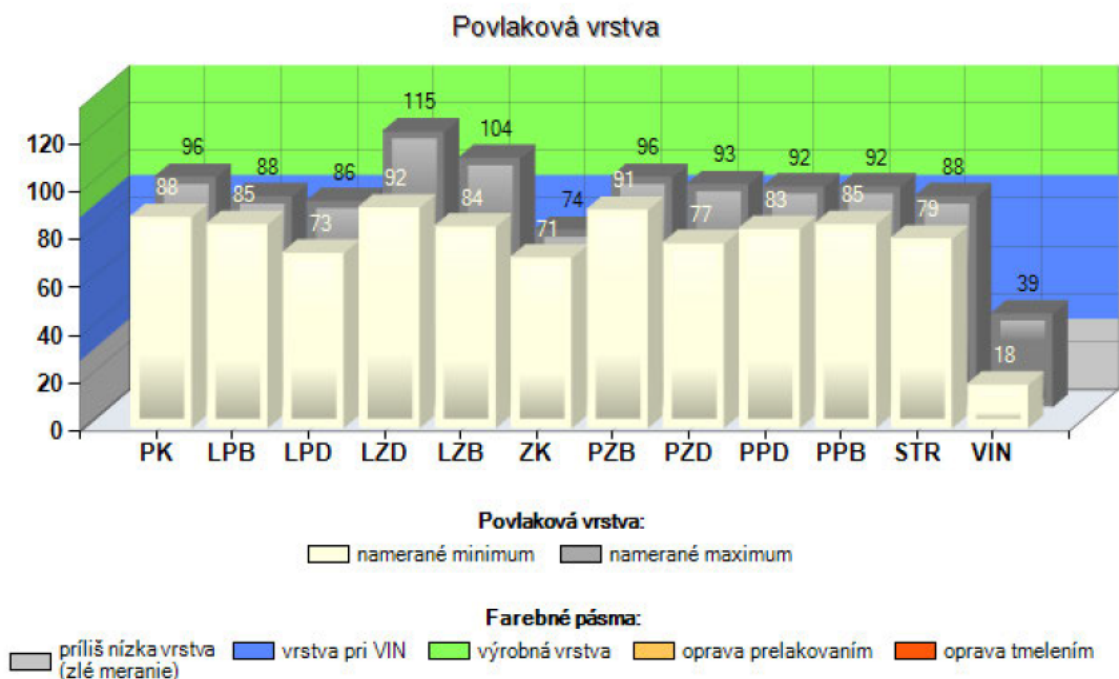
WB...

Evidenčné číslo:

Rok výroby z dokladov:	Neuvedené v dokladoch.
Rok výroby pri kontrole:	2014
Farba karosérie:	Šedá metalíza tmavá
Ident. číslo motora (typ):	N57D
Zdvihový objem valcov:	2993,0
Druh paliva:	NAFTA
Prevodovka/počet stupňov:	automatická / 8
Čas kontroly:	25.05.2023 08:22
č. PKO:	PKO ...

Pre bližšie informácie o stave najazdených kilometrov navštívte [register prevádzkových záznamov vozidiel](#)

## Povlaková vrstva



### Nameraná povlaková vrstva:

Miesto merania:	Počet meraní:	Hrúbka laku:
Predná kapota:	5/5	88 - 96 µm
Ľavý predný blatník:	4/4	85 - 88 µm
Ľavé predné dvere:	4/4	73 - 86 µm
Ľavé zadné dvere:	4/4	92 - 115 µm
Ľavý zadný blatník:	5/5	84 - 104 µm
Zadná kapota:	5/5	71 - 74 µm

Pravý zadný blatník:	5/5	91 - 96 µm
Pravé zadné dvere:	4/4	77 - 93 µm
Pravé predné dvere:	4/4	83 - 92 µm
Pravý predný blatník:	4/4	85 - 92 µm
Strecha vozidla:	5/5	79 - 88 µm
VIN kód, iden. kód:	5/5	18 - 39 µm

Hrúbka povlakovej vrstvy nanosená výrobcom vozidla býva najčastejšie v hraniciach 90 – 130 µm (vyskytujú sa však aj prípady s hornou hranicou do 180 µm), pričom namerané hodnoty sú spravidla v rozmedzí 40 µm. Pokiaľ je na vozidle nameraná hodnota blízka alebo vyššia ako 200 µm, dá sa predpokladať, že vozidlo alebo časť vozidla boli opravované, tmelené a prelakované. (µm = mikrometer, 1 mm = 1000 µm)

## VINexpert

**WMIOk:** true

**Checksum:** 0

<b>Vozidlo</b>	WBA BMW serie 5 (F11 // 5K), kateg. M1
<b>Model</b>	BMW 535d xDrive Touring; 4 dv. kombi, 5 sedadiel; kód motora: N57D30B, 2 993 cm <sup>3</sup> , 230 kW @ 4 400 RPM, L6, 4V, diesel, 4WD, Euro 6
<b>Umiestenie riadenia</b>	LHD
<b>Bezvýznamová konštanta</b>	-
<b>Kontrolná číslica</b>	OK
<b>Modelový rok alebo "0"</b>	rok sa neuvádza – konštanta "0"
<b>Výrobný závod</b>	BMW AG - Plant Dingolfing, Dingolfing, Nemecko
<b>Sériové výrobné číslo</b>	800291
<b>Obdobie výroby</b>	6/2010 - 2016
<b>WBA</b>	BMW AG, Mníchov, Nemecko (osobné vozidlo, SUV)
<b>Posledná globálna homologácia</b>	e1*2007/46*0455*12
<b>Región určenia</b>	Európa
	Poznámka
<b>xDrive</b>	Systém pohonu 4 kolies u vozidiel BMW BMW's four-wheel drive system
<b>RPM</b>	Počet otáčok motora za minútu Revolutions Per Minute
<b>L6</b>	6 valcov v rade 6 cylinders in line
<b>4V</b>	4 ventily na valec 4 valves per cylinder
<b>4WD</b>	Pohon štyroch kolies 4 Wheel Drive
<b>LHD</b>	Ľavostranné riadenie Left Hand Drive

<b>AG</b>	Aktiengesellschaft (akciová spoločnosť) Aktiengesellschaft (German: Joint-Stock Company)
<b>SUV</b>	Športové úžitkové vozidlo Sport Utility Vehicle

## Výbava vozidla

**Značka:** BMW

**Model:** 518d-M550d xDrive Touring

**SubModel:** 535d xDrive

2993 CCM 230KW	8-ST AUTOMAT	ASIST DIAĽK-SVETIEL
AUT-KLIMATIZ 2-ZÓN	BEDROVÁ OPIERKA	COMFORT PAKET
DAB TUNER	DETERMÁLNE SKLÁ Z	DISKY 8 J X 18 ALU
DRIVING ASSISTANT	EL-KONTROLA TLM EDC	HEAD-UP DISPLEJ
HMLOVKY LED	INNOVATIONSPAKET	KOMFORT-SEDADLÁ P
LED-SVETLOMETY	LUXURY LINE	MULTIF-DISPLEJ
NAVIG-SYSTÉM PROFESS	NEZÁV-KÚRENIE	NOUZOVÁ PNEU
OBSAH CO2	OD 01/14	OSTREK SVETLOMETOV
OVLÁD Z-KAPOTY AUT	PAKET BATOŽ-PRIEST	PANORAMAT-STRECHA EL
PARK-DIST-CONTR P/Z	PNEU 245/45 R18..Y	POHON VŠETKÝCH KOL
POŤAHY DAKOTA KOŽA	SEDADLÁ P ODVETR	STREŠNÝ NOSIČ ČIERNY
ŠPORTOVÝ KOŽ-VOLANT	UKAZOV SPEED LIMIT	VNI-OSVĚTL AMBIENTE
STROP-PANEL ANTRACIT	SURROUND-SOUNDSYSTEM	ŠPECIFICKÉ PRE EU
VN-SP-ZRKADLO ZAČLON	VNÚT-LIŠTY ALUMINIUM	VON-ZRKAD ZAČLONITEĽ
VYHRIEVANIE SEDAD P	VYHRIEVANIE SEDAD Z	

## Fotodokumentácia



predná časť vozidla



zadná časť vozidla



ľavá strana vozidla



pravá strana vozidla



sklá1 (výrobné)



sklá2 (nevýrobné)



interiér vozidla



foto1 VIN



foto2 VIN



foto3 VIN



spoj1 VIN



spoj2 VIN



spoj3 VIN



zdvojený identifikátor1

výrobný štítok1



zdvojený identifikátor2

výrobný štítok2



číslo motora

**Dokument má informatívny charakter a nie je použiteľný na právne úkony. Vzťahuje sa k dátumu a času vykonania kontroly originality.**